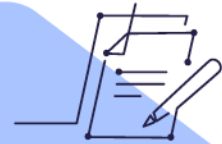


Parkeerinstructie



Het kantoor van NLdigital is centraal gelegen aan de A2 bij afslag Breukelen.
Ons adres is De Corridor 5 te Breukelen.

Kom je met de auto?

Het aantal parkeerplaatsen bij het verzamelpand van de Corridor 5 is beperkt. Wij adviseren je daarom om onderstaande parkeerinstructies goed door te nemen.

Parkeren bij De Corridor 5

Als je een individuele afspraak hebt, is er vaak nog ruimte op onze parkeerplaatsen bij Parking 3. Deze liggen achter het Xerox-pand, aan de linkerkant van de weg, op zo'n 700 meter na de rotonde richting Breukelerwaard. Je ziet hier op het gebouw rechts van de slagboom 'Kinnarps' op de gevel staan.

Meld je aan via de intercom. Hier ben je in contact met de centrale receptie; geef daarom aan dat je voor NLdigital komt. *Het kan zijn dat de receptie al in gesprek is. Krijg je een in-gesprek-toon? Bel dan nog een keer aan.* Als je jouw auto geparkeerd hebt bij een bordje van NLdigital, kun je langs het Xerox-gebouw teruglopen naar de centrale ingang.



Parkeergarage De Corridor 2 (aan de overkant van de weg)

Kom je voor een netwerkbijeenkomst, meet-up of workshop naar ons kantoor? Dan is de kans groot dat onze parkeerplaatsen bezet zijn. Daarom adviseren we je in dat geval om met het OV te komen, of om te parkeren in de parkeergarage bij De Corridor 2. Deze parkeergarage bevindt zich 300 meter na de rotonde richting Breukelerwaard aan de rechterkant.

In deze parkeergarage geldt betaald parkeren (€1,- per uur en max. € 5,- per dag), maar [kun je kosteloos een plaats reserveren](#). Je bent dus zeker van een parkeerplaats. **Wel dien je te beschikken over een account bij**

ParkBee, Parkmobile of Park-line. Wanneer je voor de slagboom van de parkeergarage staat, kun je via een van deze apps kiezen voor parkeergarage De Corridor en in de app de slagboom openen.

Als je je auto geparkeerd hebt, loop je naar de uitgang (metalen hek/trappen). Bij het zebrapad kun je de straat oversteken en over het bruggetje naar de hoofdingang lopen.



Kom je met het openbaar vervoer?

Dan duurt jouw wandeling vanaf het station ongeveer 10 minuten. Stap uit op Station Breukelen en ga onderaan de trap rechtsaf. Neem de loopbrug over het water en loop parallel aan het spoor alsmaar rechtdoor. Na circa 500 meter vind je links De Corridor 5. Via het bruggetje kom je uit bij de hoofdingang.

Bij binnenkomst via de hoofdingang kun je je melden bij de gezamenlijke receptie en vervolgens de lift nemen naar ons kantoor. Je vindt ons in de rechter vleugel van het pand op de 3^e verdieping. Als je voor onze deur staat, graag even aanbellen, dan doen we de deur voor je open.