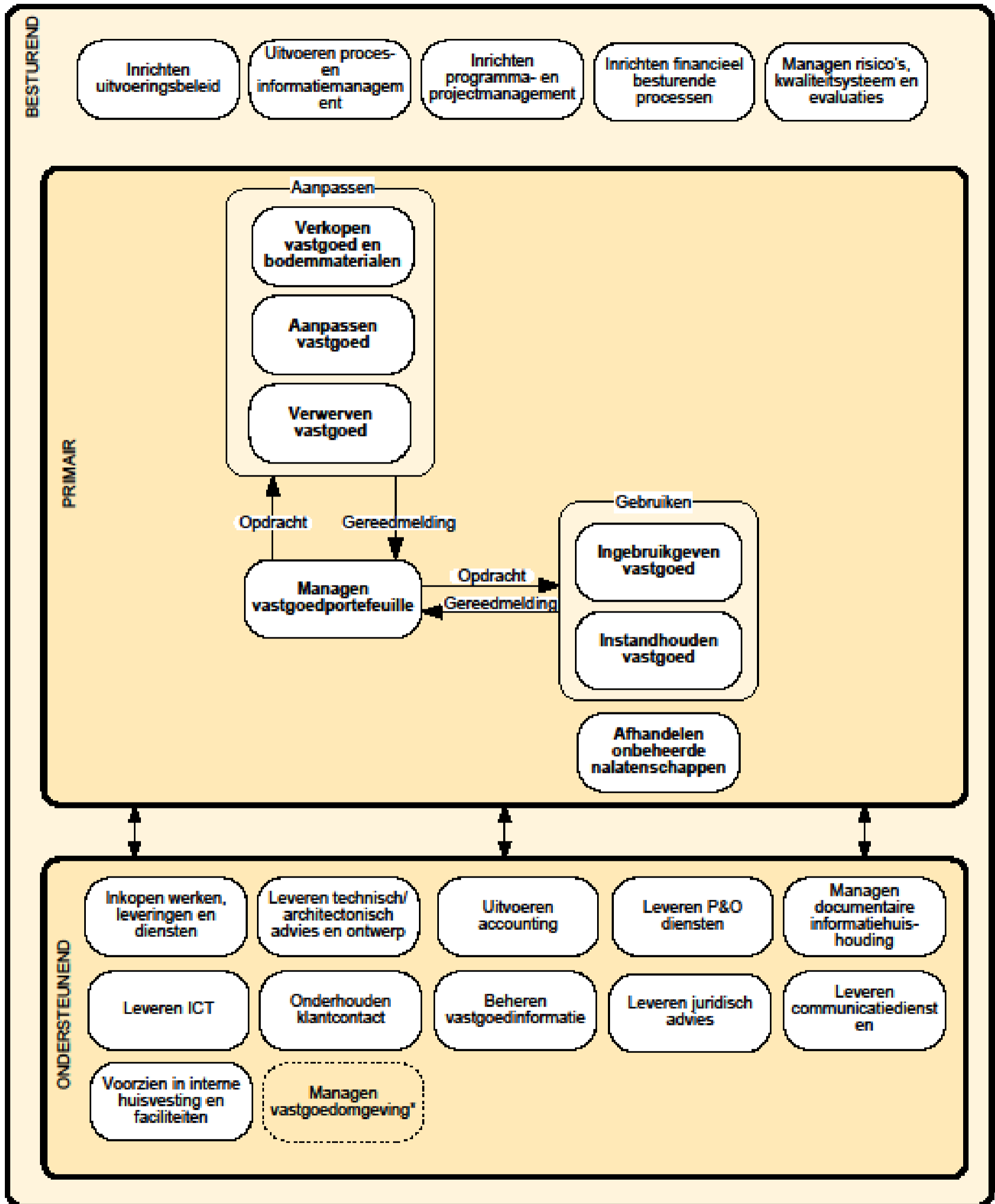


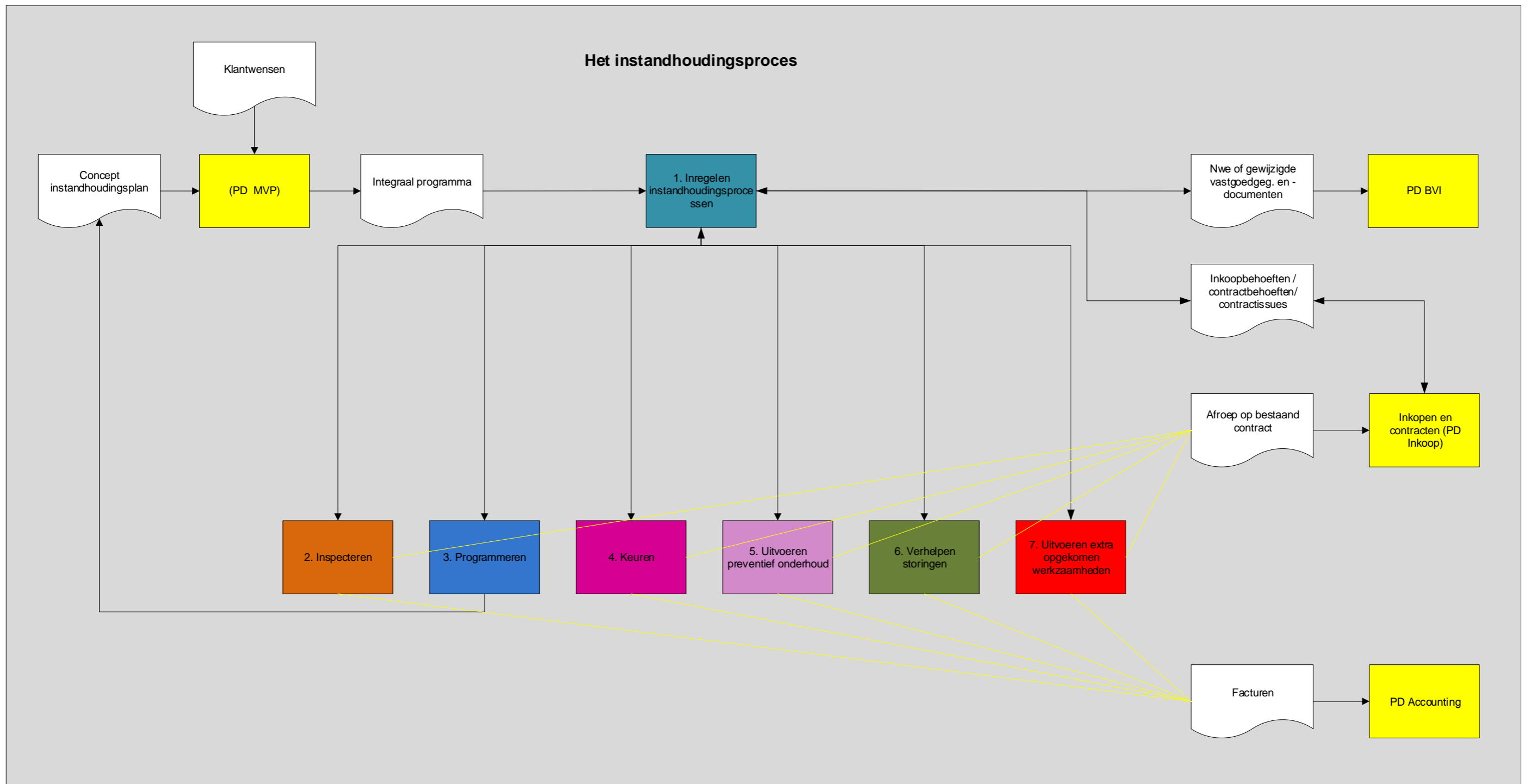
Procesdomeinmodel Rijksvastgoedbedrijf 4.1



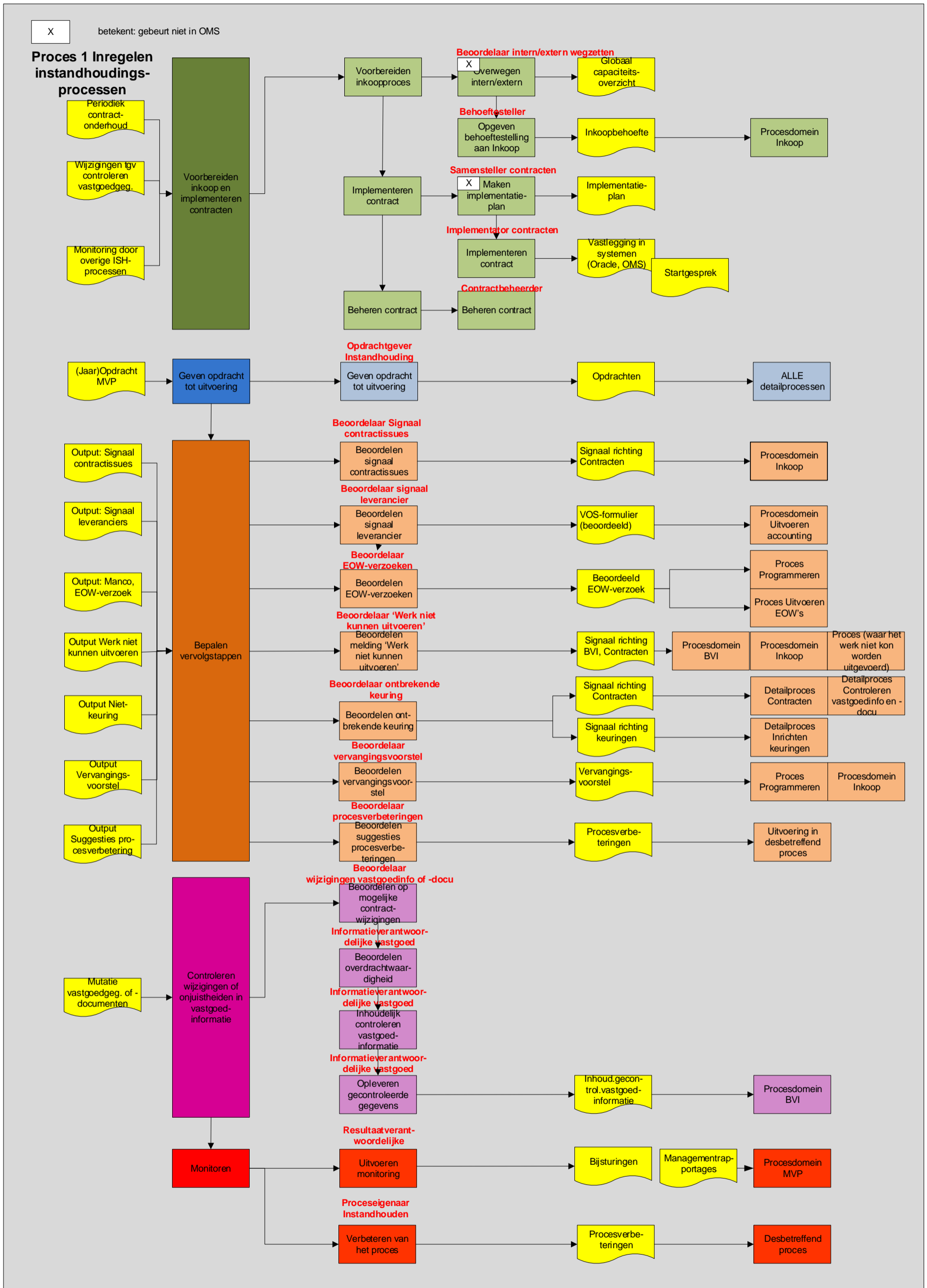
* = Conceptueel

Contact: postbus.rvb.pim@rijksverheid.nl

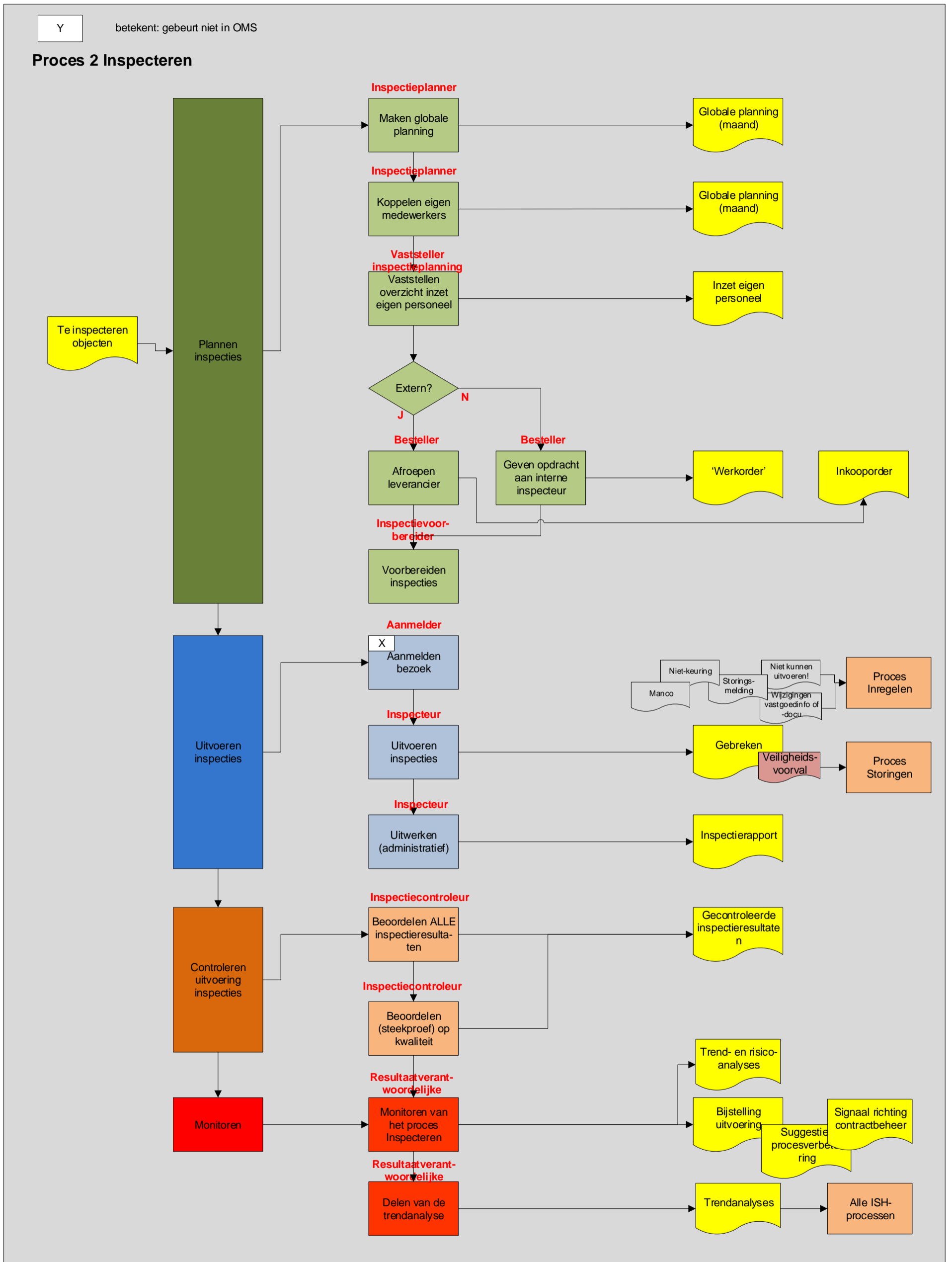
2. Het procesdomein Instandhouden in kleur

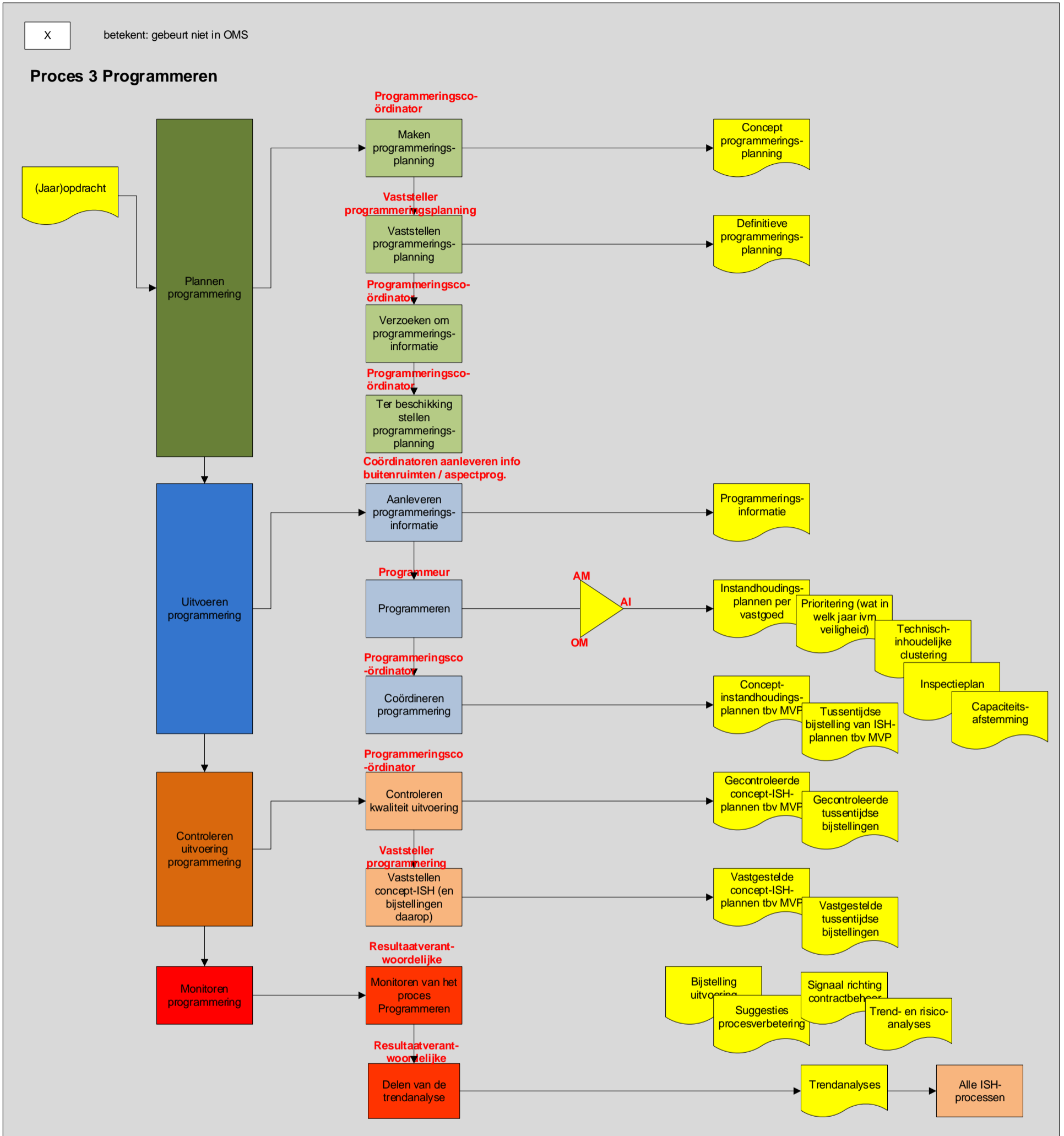


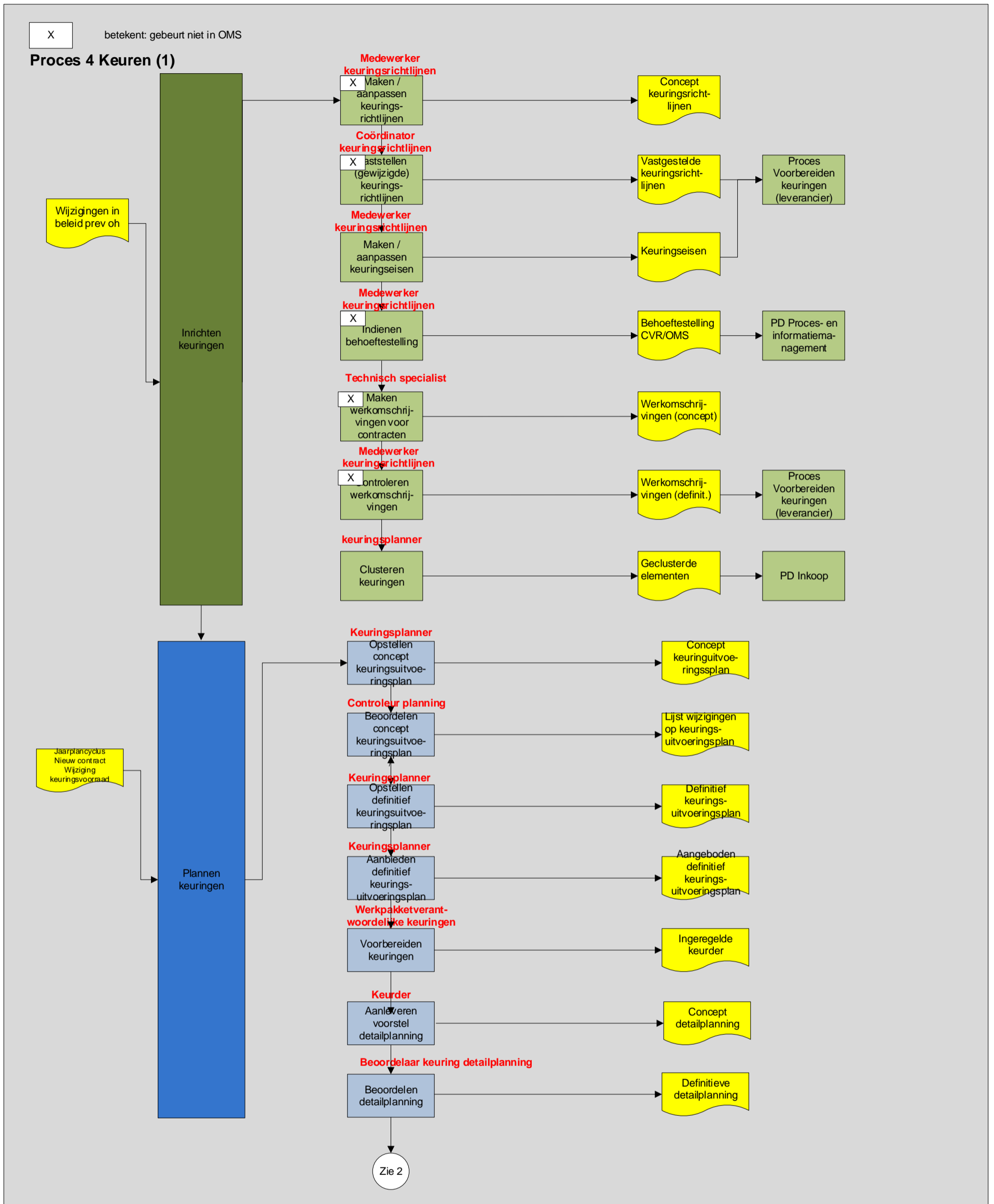
3. Inregelen in kleur



4. Inspecteren in kleur







X

betekent: gebeurt niet in OMS

Proces 4 Keuren (2)

Van 1

Uitvoeren keuringen

Controleren keuringen

Monitoren keuringen

Aanmelder

X
Aanmelden bezoek

Keurder

Uitvoeren keuringen

Beoordelaar afkeuring

Beoordelen afkeuring

**Keuringsdocumenten-
controleur**

Beoordelen keuringsdocumenten (administratief)

Keuringencontroleur

Beoordelen keuringen (ter plaatse)

Keuringencontroleur

Bewaken volledigheid uitvoering

Keuringsverwerker

Verwerken keuringsdocumenten

Resultaatverantwoordelijke

Monitoren van het proces Keuren

Resultaatverantwoordelijke

Delen van de trendanalyse

Goedkeuring aanmelding

Keuringsdocumenten

Buiten gebruik gestelde installatie

Volgens contract uitgevoerde keuringen

Signaal contractbeheer

Signaal ontbrekende keuring

Aangepaste stoplichtenrapportages

Keuringsdocs administratief verwerkt

Bijstelling uitvoering

Manco
Vervangingsvoorstel
Storingsmelding
Wijzigingen vastgoedinfo of -docu
Niet kunnen uitvoeren!

Goedkeuringssticker (soms)

Ingevuld logboek (soms)

Signaal naar klant

Manco (EOW)

Signaal herkeuring

Bijgewerkte risico-analyses

Signaal richting contractbeheer

Suggesties procesverbetering

Trendanalyses

Trend- en risico-analyses

Proces Inregelen

Stap Beoordelen afkeuring

Proces Storingen

Stap Opstellen concept keuringsuitvoeringsplannen

Proces Inregelen

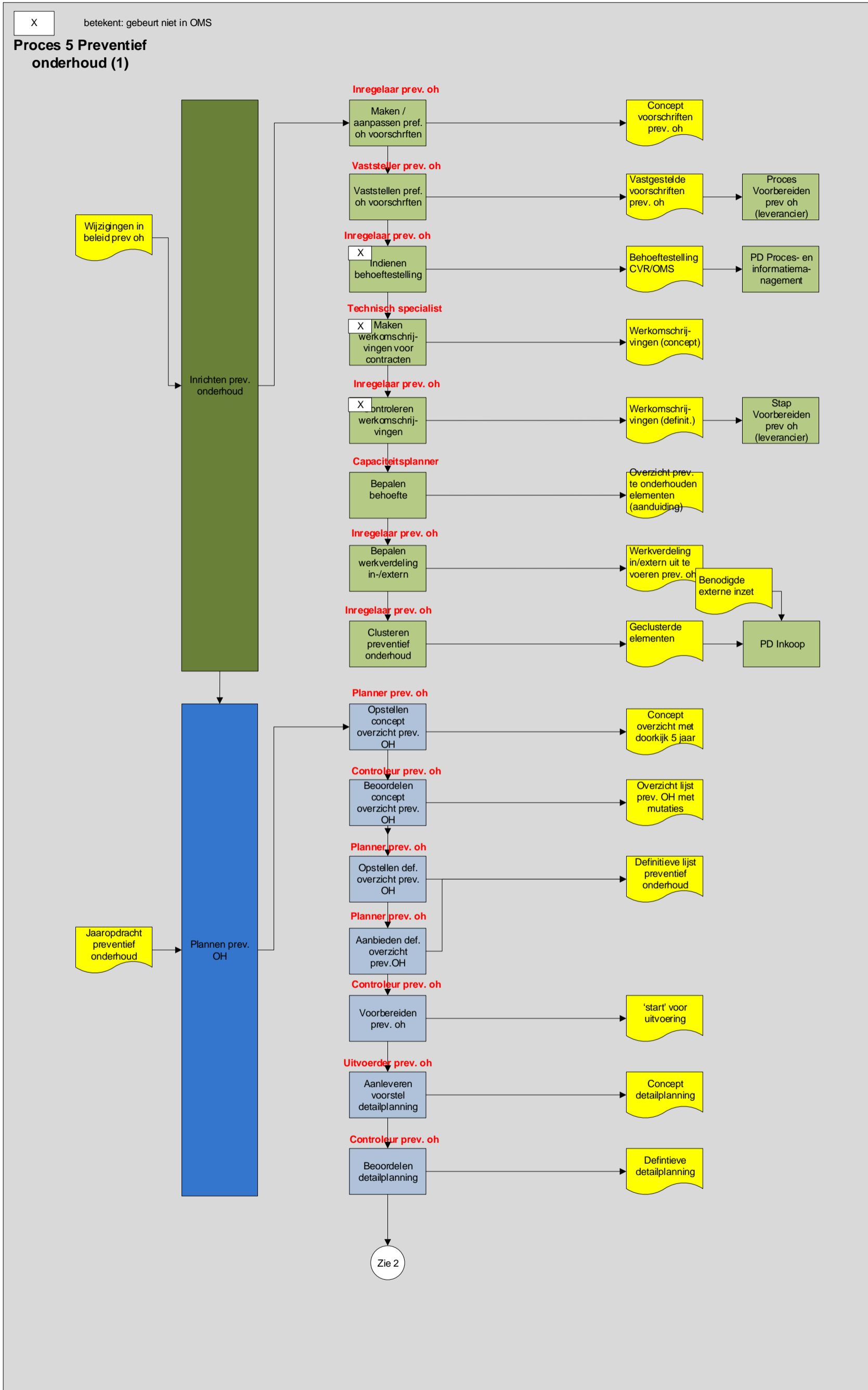
Procesdomein Inkopen

Proces Inregelen

Procesdomein Inkopen

Alle ISH-processen

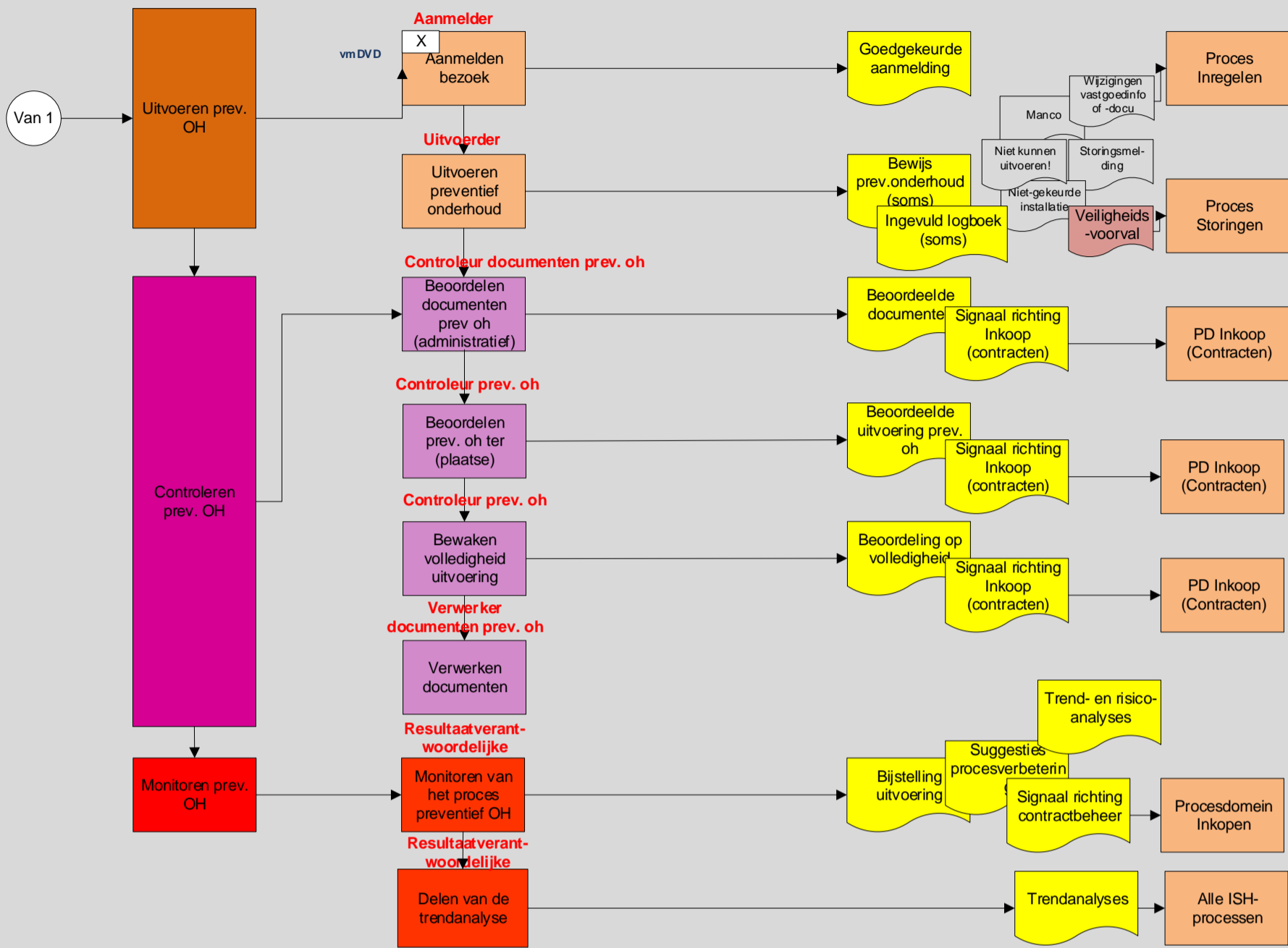
7. Preventief onderhoud in kleur



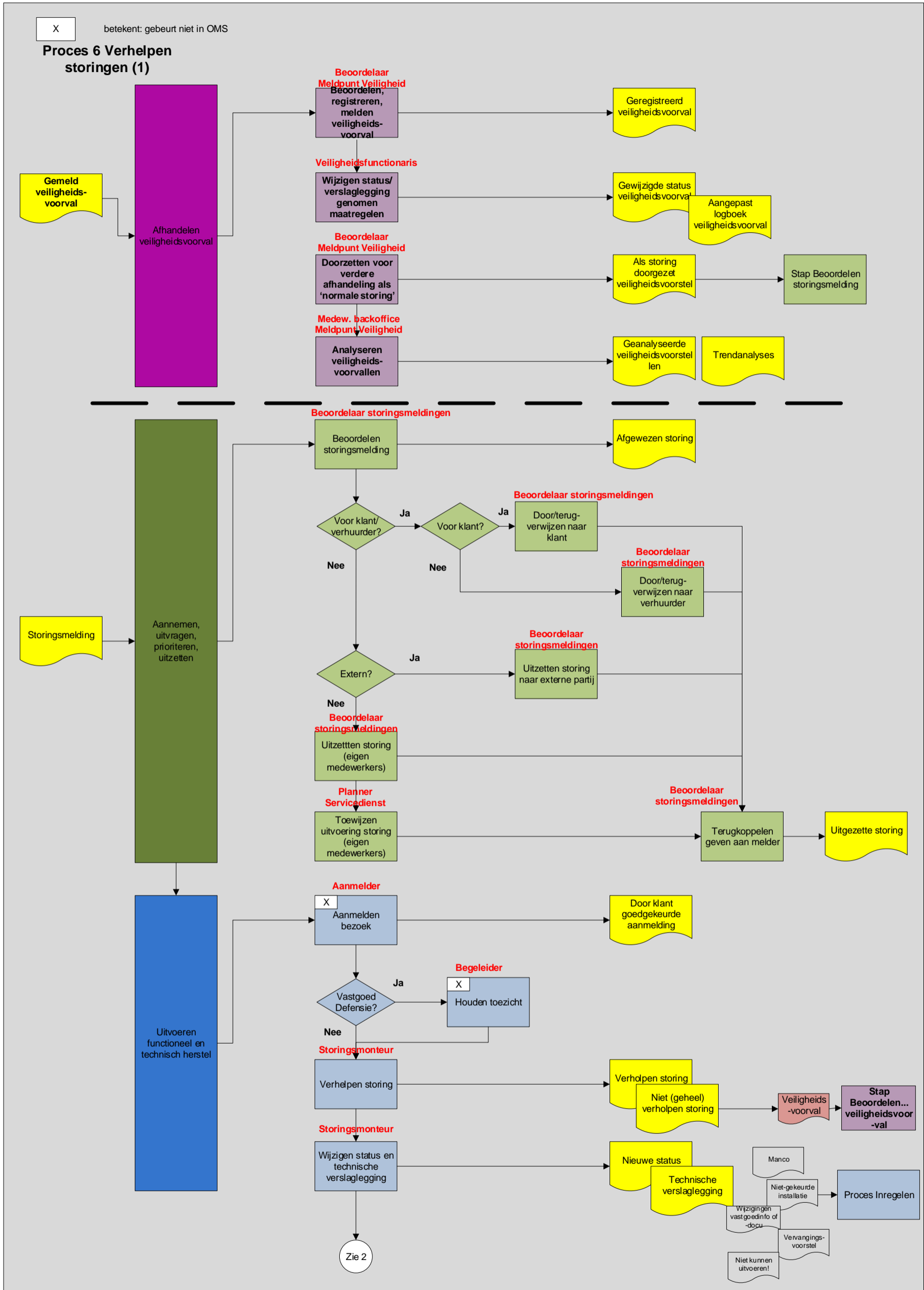
X

betekent: gebeurt niet in OMS

Proces 5 Preventief onderhoud (2)

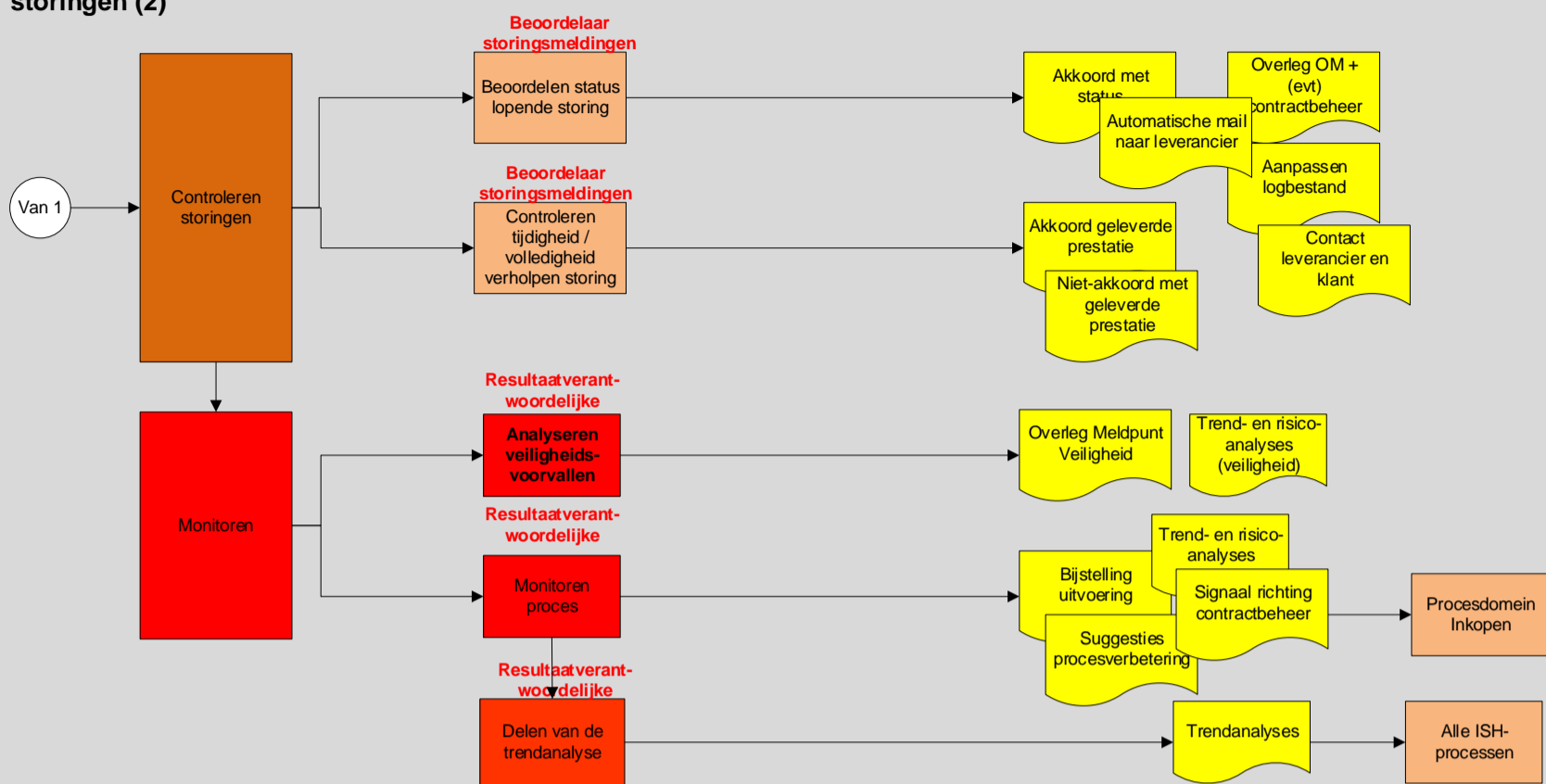


8. Verhelpen storingen in kleur



X betekent: gebeurt niet (met een systeem)

Proces 6 Verhelpen storingen (2)



9. Uitvoeren extra opgekomen werk in kleur

